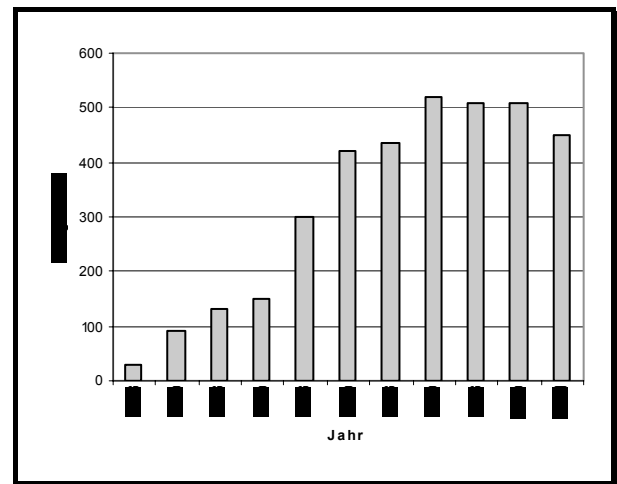




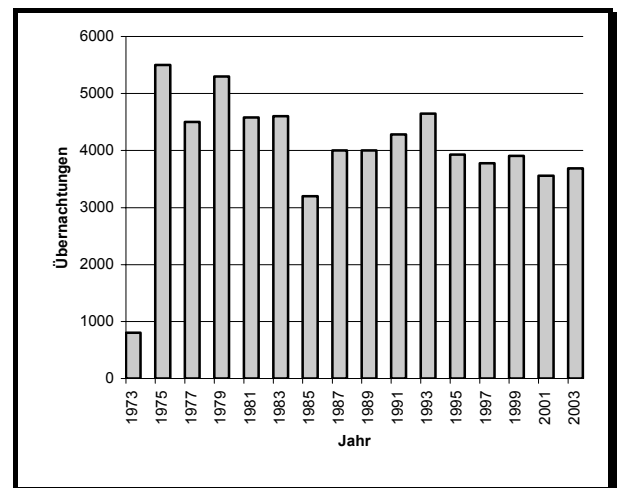
Mitgliederentwicklung

Nachdem im Herbst 1954 Gerhard Moll als Skiwart der Turner vorgeschlagen wurde und am 12. Januar 1955 beschlossen wurde eine selbstständige Abteilung innerhalb der TSG zu gründen, war der Mitgliederstand Ende Januar bereits auf über 30 Personen angewachsen. Als die Wintersaison 1955 / 1956 am 5. November 1955 festlich eröffnet wurde, betrug der Mitgliederstand bereits 45 Personen. Kontinuierlich wuchs die Abteilung auf 150 Mitglieder im Jahr 1970 und mit 48 Neuzugängen in der Saison 1970/71 konnte Gerhard Moll eine funktionierende Abteilung an Wilfried Veeseer übergeben. Die Faszination Wintersport und die Entwicklung des Skilaufes zur Massenbewegung, ließen die Abteilung bis zum Jahr 1980 auf über 420 Mitglieder anwachsen. In den 90iger Jahren stabilisierte sich der Mitgliederstand bei rund 510. Die Saison 2003/04 brachte einen Rückgang auf 450 Mitglieder. Norbert Riemann zog mit seinem Wechsel in einen anderen Verein auch Mitglieder seiner Rennmannschaft und deren Eltern mit sich.



Skihütte Belegungszahlen

1973, im Jahr 1 des neuen Hauses, konnten naturgemäß nur noch wenige Übernachtungen verbucht werden. Die Übernachtungszahl stieg jedoch bereits im zweiten Jahr von 800 auf 5000 Einträge im Hüttenbuch. Die höchste Anzahl an Übernachtungen wurde 1976 mit 5500 Einträgen gezählt. In den Folgejahren waren Schwankungen zu verzeichnen. Unter anderem verursacht durch die schneearmen Winter, die unsere Rennläufer aus dem Allgäu vertrieben. In den letzten Jahren konnten ausgeglichene Zahlen von rund 3650 Übernachtungen abgerechnet werden.





Als Partner der Württembergischen Versicherungsgruppe bieten wir Ihnen Halt und Sicherheit ohne Kompromisse.

Ob Kfz-Versicherung, Baufinanzierung oder persönliche Vorsorge in allen Versicherungsbereichen - wir sind für Sie da.

Sicher ist sicher!

Burgplatz 8
71522 Backnang
Tel.: 0 71 91 / 95 67-0
Fax: 0 71 91 / 95 67-10

Eblen GmbH
Ihr Versicherungspartner

Versichern
Vorsorgen
Bausparen
Finanzieren

Wir arbeiten und beraten nach den Berufsregeln des Bundesverbandes Deutscher Versicherungskaufleute e.V.

PARTNER DER
Württembergischen
VERSICHERUNGSGRUPPE